

16ch/8ch デジタル・ビデオレコーダ (MPEG-4)
 MDR-6160 / MDR-6080



4ch デジタル・ビデオレコーダ (MPEG-4)
 MDR-6040



4ch デジタル・ビデオレコーダ (H.264)
 MDR-004S



カラードームカメラ
 MCD-2642XN



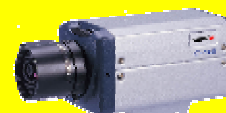
屋外ドームカメラ
 MCD-2346X シリーズ*



Day & Night カラーカメラ
 MDN-81 シリーズ*



Day & Night カラーカメラ
 MDN-80 シリーズ*



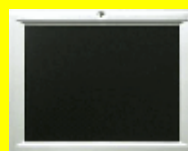
Day & Night PTZ カメラ
 MSD-76/MSD-75 シリーズ*



IR-LED 付 屋外カラーカメラ
 MIR-0388 MIR-0746 MIR-0542



カラー液晶モニタ
 MCM-104S ML-1525



ML-1725
 ML-1925



16chデジタルビデオレコーダ インターネット対応

16ch/8chデジタルビデオレコーダ 16ch MDR-6160A(S) 8ch MDR-6080A(S)

(A: DVD 有 / S: DVD 無)



主な特長

- インターネットおよび LAN で遠隔操作が可能。
- 同時録画再生可能な 16ch および 8ch 高画質 DVR。
- MPEG-4 採用、長時間録画が可能。
- データバックアップは DVD+RW と USB メモリー使用可能。
- プリアラーム録画機能と動き検知機能を装備。
- 弊社 PTZ カメラの操作が可能。
- 音声入出力端子を 1 系統装備。
- HDD は 500G または 250GB × 1 台選択可能。
(1 台増設可能、最大 1TB)
- 映像スルー、VGA、スポットモニター出力装備。
- 機器操作は本体釦/マウス/ワイヤレスリモコンで操作可能。

型名	MDR-6160A/S	MDR-6080A/S
録画	リムーバブル HDD × 1、内部 HDD × 1、DVD+RW	
記録メディア	SATA HDD × 2	
録画モード	外部アラーム、動き検知、スケジュール、手動	
録画スピード	60 フィールド/秒、120CIF/秒、1.2~8.2KB/CIF	
録画解像度	720 × 240(フィールド)/320 × 240(CIF)	
スケジュール	7日、24時間表示	
外付RAID	SATA インターフェース × 2(最大 4TB)	
録画フレームレート	各チャンネルごとに設定可能	
バックアップメディア	USB 2.0 フラッシュメモリー/DVD+RW(4GB)	
DVDフォーマット	DVD+RW/DVD+R、AVI/MPEG-4 VIDEO	
再生スピード	通常録画検索、時間検索、イベント検索、日付検索	
圧縮方式	MPEG-4	
映像入力	BNC × 16(1Vp-p、75 Ω)	BNC × 8(1Vp-p、75 Ω)
映像出力	BNC × 16(1Vp-p、75 Ω)	BNC × 8(1Vp-p、75 Ω)
カメラ名称	最大 12 文字	
チャンネル映像	NTSC: 480FPS	NTSC: 240FPS
チャンネル編集	マウスドラッグ	
映像出力	BNC × 1(1Vp-p、75 Ω)	
VGA出力	1280 × 1024/800 × 600	1280 × 1024/800 × 600
マルチプレクサ	自動切換え、デジタルスーム、静止	
モニタ画面表示	1.4.8.9.13.16 PIP	1.4.9 PIP
アラーム入力	16ch NO/NC	8ch NO/NC
アラーム出力	2ch NO/NC	2ch NO/NC
動き検知機能	感知枠: カメラ毎に 30 × 24 ユニット、感度: 8 段階	
イベント	外部アラーム、映像ロス、録画停止、電源、動き検知、スケジュール、HDD フォーマット	
録画	プリアラーム(最大イメージ 160)、ポストアラーム	
DVR設定	リモートコントロール(DVR は 1-255 まで設定可能)	
PTZカメラ制御	弊社 PTZ カメラ、ペルコ P/D プロトコル	
RS-485/RS-232	RS-485 キーボードコネクタ × 2、12V 出力 RS-485 PTZ 出力 × 1	
マウス	USB/PS-2	
音声	入力: RCA × 4/出力: RCA × 1	
ネットワーク	インターネットブラウザアクセス、複数アクセス可能	
ネットワークプロトコル	ARP / TCP/IP / HTTP / SMTP / FTP / DDNS	
ウェブ設定	アップデート可能	
API	HTTP API / ActiveX / SDK supported	
ウェブ	Live / event log & time search playback / AVI / snapshot	
IPスキャン	Supported, easy-to-setup for IP address	
ユーザー認証	3 レベル: 管理、オペレーターと客(可変な特徴)	
WDT	ウォッチドッグ・タイマ(マイコンが正常に動作しているか否かをチェック)	
DSIT	夏時間	
LR	限定録画	
言語	日本語	
CPU/O S	32-bit RISC Processor, 333 MHz / Linux 2.6 Kernel	
使用温度	0°C ~ +50°C	
使用湿度	0% ~ 80%	
電源	AC100V	
消費電力	60W	
外形寸法	434 × 88 × 411.4 mm	
質量	8.5 kg	
付属品	リモコン × 1	



DVD+RW



USBポート端子



SATA 端子



着脱可能なHDD(スレーブ)

画質	録画フレームレート(コマ/秒) 250GB							
	120	60	30	15	10	5	3	1
最高画質	62	124	249	497	746	1,492	2,486	7,459
高画質	87	175	349	699	1,048	2,097	3,494	10,483
標準画質	176	353	706	1,411	2,117	4,234	7,056	21,168
低画質	319	638	1,277	2,554	3,830	7,661	12,768	38,304

- * 1. 上記は参考値です。実際の時間は撮影条件により変わります。
- * 2. カメラ毎にフレームレートの設定ができます。ただし最大録画フレームレートは 120(CIF/秒)です。

外部記録装置(最大2TB)



- MDR-6160、MDR-6080 に2台接続可能。
- 500GB の HDD を4台内蔵可能。

16chデジタルビデオレコーダ インターネット対応

16chデジタルビデオレコーダ MDR-2160

* 専用リモートコントローラ MKB-931D 別途発売



主な特長

- インターネットおよびLANで遠隔操作が可能。
- 同時録画再生可能な16ch高画質DVR。
- 弊社PTZカメラの操作が可能。
- データバックアップはDVD+RWとポータブルUSBメモリーを装備。
- 映像スルー出力、VGA出力、S-VIDEO、スポットモニタ×4を装備。
- 動き検知機能を装備。
- フル画面および4画面の時、自動切換が可能。
- HDDは標準で400GB×1台。(1台増設可能、最大800GBまで)
- ワイヤレスリモコン付属。
- 音声入出力端子を1系統装備。

型名	MDR-2160
映像入力	BNC×16ch (NTSC 1.0Vp-p コンポジット 75Ω)
スルー出力	BNC×16ch (NTSC 1.0Vp-p コンポジット 75Ω)
VGA出力	1280×1024 / 800×600
映像出力	BNC×2ch (1.0Vp-p, 75Ω)、S-VIDEO×1ch、スポットモニタ×4
マトリックス映像出力	アラーム切替、キーボード制御、自動切換え
音声入力	1系統 RCAピン
音声出力	1系統 RCAピン
モニタ表示	1,4,8,9,13,16、フル画面自動切換/4画面自動切換
ライブ映像	480フレーム/秒
録画モード	動き検知、連続、手動、スケジュール、外部トリガー
録画スピード	60フィールド/秒、120CIF/秒
録画解像度	720x240 または 320x240 CIF(ピクセル)
保 存	IDE HDD1台 及び リムーバブル HD キャディ×1台 標準装備
	HDフル時:「自動上書き/停止」の設定可 DVD+RW/ポータブルUSBメモリー-2.0
外部記録メディア(オプション)	52×(CD-R)、32×(CD-RW)、52×(CD-ROM) 外部 SATA×2、トータル4TB
再生	通常再生、イベント再生、日時検索、アラーム
再生スピード	早送り:2x,4x,8x,16x / 32x,64x / 早戻し:2x,4x,8x,16x
拡大再生	2倍
圧縮方式	Modified M-JPEG、4段階圧縮比(最高画質、高画質、標準、長時間)
カメラ名称	最大8文字(大小アルファベット、数字、特殊文字)
PTZカメラ制御	リモートコントロールユニット RS-485(UL24AWG×2ツイストペア推奨)
アラーム入力	16ch NO/NC
アラーム出力	2出力(NO/NC)
動き検知機能	感知枠:カメラ毎に16×12ユニット、感度:5段階
ユーザー認証	2段階
ネットワーク	HTTP ベース/ネットワークアプリケーション
ネットワークプロトコル	HTTP/PPPoE ポート番号変更可能
ファームウェア	アップデート可能(USB 2.0 フラッシュメモリー)
ジョグ/シャトル	メニュー画面コントロール
アクセサリ	リモートコントロールユニット付属
CPU	32-bit RISCプロセッサ 208MHz
言語	日本、英語、ドイツ、スペイン、中国、イタリア、フランス
使用温度	-10°C~+60°C
使用湿度	0%~80%
電源	AC100V
消費電力	135W
外形寸法	434(W)×89(H)×390(D) mm(突起物含まず)
質量	8.5kg(HDD除く)



DVD+RW



USBポート端子



SATA端子



着脱可能なHDD(スレーブ)

画質	録画フレームレート (コマ/秒) 400GB 搭載							
	60	30	20	12	5	3	2	1
最高画質	50	96	146	242	582	968	1,443	2,909
高画質	56	112	170	286	685	1,141	1,710	3,421
標準	112	229	342	568	1,368	2,278	3,421	6,842
長時間	176	352	528	882	2,115	3,523	5,288	10,576

単位:時間

- * 1. 上記は参考値です。実際の時間は撮影条件により変わります。
* 2. 録画フレームレートはすべての録画対象カメラの合計コマ数です。従ってカメラの1台あたりのフレームレートは上記数値の1/カメラ台数になります。録画時間の変更はありません。

外部記録装置(最大2TB)



- ・MDR-2160に2台接続可能。
- ・500GBのHDDを4台内蔵可能。

4chデジタルビデオレコーダ

4chデジタルビデオレコーダ

MDR-6040A

MDR-6040S

(A: DVD 有/S: DVD 無)



*写真は MDR-6040A です。

主な特長

- 同時録画再生可能な高性能 4ch-DVR。
- インターネットで遠隔操作可能。
- 画像圧縮は MPEG-4 を採用、長時間録画が可能。
- データバックアップは DVD+RW (A のみ)、USB メモリを装備。
- HDD は 500GB または 250GB × 1 台選択可能。
(A は DVD+RW 装備、S タイプは HDD を 1 台増設可能)
- 動き検知機能を装備。
- シーケンシャル機能を装備。
- VGA モニター使用可能。
- 機器操作は本体釦/マウス/ワイヤレスリモコンで操作可能。

型名	MDR-6040A	MDR-6040S
録画	内部 HDD × 1、DVD+RW	内部 HDD × 2
記録メディア	SATA HDD × 1	SATA HDD × 2
録画モード	外部アラーム/動き検知/スケジュール/手動	
録画スピード	60 フィールド/秒、120CIF/秒、1.2~8.2KB/CIF	
録画解像度	720 × 240 (フィールド)/320 × 240 (CIF)	
スケジュール	7 日、24 時間表示	
外付 RAID	SATA インターフェース × 1 (最大 2TB: 500GB × 4)	
録画フレームレート	各チャンネルごとに設定可能	
バックアップメディア	USB 2.0 フラッシュメモリー/DVD+RW (4GB)	USB 2.0 フラッシュメモリー
DVD フォーマット	DVD+RW / AV / MPEG-4 VIDEO	
再生	通常録画検索/時間検索 / イベント検索 / 日付検索	
再生スピード	早戻し: 2 ×、4 ×、6 × / 早送り: 2 ×、4 ×、6 ×	
圧縮方式	MPEG-4	
映像入力	BNC × 4 (1Vp-p, 75 Ω)	
カメラ名称	最大 12 文字	
ライヴ映像	NTSC: 120FPS	
チャンネル編集	マウスドラッグ	
映像出力	BNC × 2 (1Vp-p, 75 Ω)	
VGA 出力	1280 × 1024 / 800 × 600	
マルチプレクサ	自動切換え / デジタルズーム / 静止画	
モニタ画面表示	4, PIP	
アラーム入力	4ch NO/NC	
アラーム出力	2ch NO/NC	
動き検知機能	感知枠: カメラ毎に 30 × 24 ユニット、感度: 8 段階	
イベント	外部アラーム / 映像ロス / 録画停止 / 電源 / 動き検知 / スケジュール / HDD フォーマット	
録画	プリアラーム (最大イメージ 160)、ホストアラーム	
DVR 設定	リモートコントローラ (DVR は 1-255 まで設定可能)	
マウス	USB / PS-2	
音声	入力: RCA × 4 / 出力: RCA × 1	
ネットワーク	インターネットブラウザアクセス / 複数アクセス可能	
ネットワークプロトコル	ARP / TCP/IP / HTTP / SMTP / FTP / DDNS	
ウェブ設定	アップデート可能、	
API	HTTP API / ActiveX / SDK supported	
ウェブ	ライブ/イベントログ/タイムサーチ再生/AVI/スナップショット	
IP スキャン	簡易 IP スキャンソフト	
ユーザー認証	3 レベル: 管理者、オペレーター、ゲスト	
WD T	ウォッチドッグ・タイマ (マイコンが正常に動作しているか否かをチェック)	
D S T	夏時間	
L R A	限定録画	
言語	日本語	
C P U / O S	32-bit RISC Processor, 333 MHz / Linux 2.6 Kernel	
使用温度	0°C ~ +50°C	
使用湿度	0% ~ 80%	
電源	AC100V	
消費電力	50W	
外形寸法	434 × 52.8 × 364.3 mm	
質量	5.2 kg (HDD 除く)	
付属品	リモート・コントロールユニット × 1	

画質	録画フレームレート (コマ/秒) 250GB							
	120	60	30	15	10	5	3	1
最高画質	62	124	249	497	746	1,492	2,486	7,459
高画質	87	175	349	699	1,048	2,097	3,494	10,483
標準画質	176	353	706	1,411	2,117	4,234	7,056	21,168
低画質	319	638	1,277	2,554	3,830	7,661	12,768	38,304

- * 1. 上記は参考値です。実際の時間は撮影条件により変わります。
- * 2. カメラ毎にフレームレートの設定ができます。ただし最大録画フレームレートは 120(CIF/秒)です。
カメラ1台の最大フレームレートは 30(CIF/秒)です。

4chデジタルビデオレコーダ (H.264)

4chデジタルビデオレコーダ MDR-004S



主な特長

- 画像圧縮にH.264を採用、長時間録画を可能にしています。
- Full D1をサポートしています。
- バックアップメディアにはUSBメモリーが使用できます。
- 250GBまたは500GBのHDDを1台標準装備しています。
- カメラ毎に30x24ユニットの動き検知機能を装備しています。
- インターネットまたはLANを介して遠隔監視・操作が行えます。
- 週間タイマー機能で、完全自動運転が可能です。
- VGAモニタが使用できます。

型名	MDR-004S
記録メディア	SATA HDD x 1 (250GB または 500GB)
録画モード	外部アラーム / 動き検知 / スケジュール / 手動
録画スピード	30 Full D1/秒、60 フィールド/秒、120 CIF/秒
録画解像度	720 x 480 (Full D1) / 720 x 240 (フィールド) / 320 x 240 (CIF)
録画フレームレート	チャンネル毎に設定可能
バックアップメディア	USB 2.0 フラッシュメモリー
再生検索	通常録画検索 / 時間検索 / イベント検索 / 日付検索
再生スピード	早送り : 2x、4x、6x / 早戻し : 2x、4x、6x
圧縮方式	H.264
映像入力	BNC x 4 (1Vp-p、75Ω)
カメラ名称	最大 12 文字 (英数字)
ライブ映像	120 FPS
チャンネル編集	マウสดラッグ
映像出力	BNC x 1 (1Vp-p、75Ω)
VGA出力	SXGA (1280x1024)、XGA (1024x768)、SVGA (800x600)、VGA (640x480)
マルチプレクサ	自動切換え / デジタルズーム / 静止画
モニタ画面表示	フル画面、4 分割、PIP
アラーム入力	4ch (NO/NC 選択可能)
アラーム出力	NO/NC
動き検知機能	感知枠: カメラ毎に 30 x 24 ユニット、感度: 8 段階、モーション軌跡表示
イベント	外部アラーム/映像ロス/録画停止/電源/動き検知/スケジュール/他
アラーム録画	ポストアラーム設定可能
ID設定	1~255 まで設定可能
音声	入力 : RCA x 1 / 出力 : RCA x 1
ネットワーク	インターネットブラウザアクセス / 複数アクセス可能
ネットワークプロトコル	ARP / TCP/IP / HTTP / FTP / DDNS / PPPoE
ユーザー認証	3レベル : 管理者、オペレータ、ゲスト
CPU / OS	32 bit RISC Processor、450MHz / Linux 2.6 Kernel
使用温度	0°C ~ +50°C
使用湿度	0% ~ 80%
電源	DC12V
消費電力	40W
寸法	290(幅) x 57(高) x 320(奥行) mm
質量	約 2kg(HDD を除く)

画質	CIF (320 x 240) 録画フレームレート (コマ/SEC) 250GB							
	120	80	60	40	20	12	8	4
最高画質	4.0 日	6.0 日	8.0 日	12.0 日	24.0 日	40.0 日	60.0 日	120.0 日
高画質	5.7 日	8.6 日	11.4 日	17.1 日	34.3 日	57.1 日	85.7 日	171.4 日
標準画質	8.0 日	12.0 日	16.0 日	24.0 日	48.0 日	80.0 日	120.0 日	240.0 日
低画質	21.8 日	32.7 日	43.6 日	65.5 日	130.9 日	218.2 日	327.3 日	654.5 日
画質	Full D1 (720 x 480) 録画フレームレート (コマ/SEC) 250GB							
	30	28	24	20	16	12	8	4
最高画質	4.9 日	5.2 日	6.1 日	7.3 日	9.1 日	12.1 日	18.2 日	36.4 日
高画質	5.4 日	6.1 日	7.1 日	8.6 日	10.7 日	14.3 日	21.4 日	42.8 日
標準画質	7.5 日	8.0 日	9.3 日	11.2 日	14.0 日	18.7 日	28.0 日	56.0 日
低画質	9.7 日	10.4 日	12.1 日	14.6 日	18.2 日	24.3 日	36.4 日	72.8 日

*1. 上記は参考値です。実際の時間は撮影条件により変わります。

*2. フレームレートはカメラ毎に設定でき、カメラ1台の最大録画フレームレート、カメラ4台合計の最大録画フレームレートは録画解像度により異なります。

*3. 上表に示すフレームレートはすべてのカメラの合計フレームレートです。

スピードドーム カメラ

Day & Night PTZカメラ

35倍 MSD-7635DHNF/MSD-7535DHNF
22倍 MSD-7622DHNF/MSD-7522DHNF



MSD-75



MSD-76 直付



MSD-76 埋込

主な特長

- 電動ズームレンズおよび電動旋回台内蔵の一体型カメラ。
- 直付・埋込の2タイプ取り付けが可能。(天井埋込金具および電源は付属)
- 水平方向は360°連続回転が可能。
- 被写体の明るさに応じ、カラー/白黒映像が自動的に切り替わり常に最適な映像を再現。(MSD-7622DHNFのみ)
- プリセットポジションは最大128箇所設定可能。
- ID番号設定は最大64台。
- プライバシーマスク装備、最大8箇所設定可能。
- ミラー反転機能装備。

型名		MSD-7635DHNF	MSD-7622DHNF	MSD-7535DHNF	MSD-7522DHNF
		屋内			屋外
電気系	仕様				
	信号方式	NTSC / EIA			
	撮像素子	Sony 1/4 型 EXview HAD CCD			
	画素数	768(H)x494(V)			
	走査方式	2:1 インターレース, 525本, 60フィールド/秒			
	走査周波数(H/V)	15.734 KHz(H), 60Hz(V)			
	同期方式	内部同期/ラインロック			
	映像出力	CVBS 1.0Vp-p/75Ω BNC			
	水平解像度	カラー:520本 白黒:580本			
	S / N 比	50dB 以上(AGC:OFF)			
最低被写体照度	カラー:0.1ルクス(F1.6) 白黒:0.01ルクス(F1.6)				
制御系	水平回転	360°回転(マニュアル, 自動, マニュアル位置, シーケンス)			
	水平モード	マニュアル, 自動, マニュアル位置, シーケンス			
	水平回転スピード	マニュアル時:0.15°/秒~120°/秒 8段階, 16段階 / プリセット時:1°/秒~255°/秒, アラーム時 360°/秒			
	垂直回転	-6° ~ +96° (マニュアル, 自動, マニュアル位置, シーケンス)			
	垂直モード	マニュアル, 自動, マニュアル位置, シーケンス			
	垂直回転スピード	マニュアル時:0.15°/秒~120°/秒 8段階, 16段階 / プリセット時:1°/秒~255°/秒, アラーム時:360°/秒			
レンズ系	レンズ倍率	光学 35倍	光学 22倍	光学 35倍	光学 22倍
	焦点距離	3.6mm~126mm	3.9mm~85.8mm	3.6mm~126mm	3.9mm~85.8mm
	最小口径比	1:1.6(ワイド) ~ 4.2(テレ)	1:1.6(ワイド) ~ 3.7(テレ)	1:1.6(ワイド) ~ 4.2(テレ)	1:1.6(ワイド) ~ 3.7(テレ)
	最低被写体距離	1.5mm(テレ)	1mm(テレ)	1.5mm(テレ)	1mm(テレ)
	アイリス	F1.6~16, クローズ			
	水平画角	1.64° ~ 53.8°	2.4° ~ 50.13°	1.64° ~ 53.8°	2.4° ~ 50.13°
垂直画角	1.23° ~ 41.6°	1.8° ~ 38.73°	1.23° ~ 41.6°	1.8° ~ 38.73°	
主な機能	インターフェース	RS-485			
	コントロール	パンとチルト/ズームとフォーカス/アイリスと ICR/128プリセットポジション/ホームポジション/パトロール			
	文字表示	オン/オフ(プリセットID:16英数字、ズーム比、アラームメッセージ、日付/時間、パン/チルト角度)			
	ズームスピード	0~7から選択[7:約.4.0秒(テレからワイド)マニュアルモード]			
	ズーム比	最小:1~10倍 選択, 最大:15~22倍			
	フォーカススピード	スロー/普通/高速[約.4.0秒(遠から近)マニュアルモード]			
	オートフォーカス	自動/ズームトリガー/内部			
	アイリス	自動/マニュアル			
	デイ&ナイト	カラー/白黒/自動(ICRフィルタ機能)			
	パスワードロック	Camera Advance/プリセット/プライバシーマスク/工場出荷状態			
	電子シャッター	自動/マニュアル選択(1/60~1/100,000秒)			
	逆光補正	オン/オフ			
	ホワイトバランス	ATW/PUSH/MWB			
	AGC	0~36dB選択			
	自動回転	オフ/自動/シーケンス/ツアー/パトロール(停止/再生/学習)			
	プライバシーマスク	オン/オフ(最大8ブロック)			
	ミラー表示	オン/オフ			
	ネガティブ表示	オン/オフ			
アラーム入出力	6入力[アラーム入力1~6(NC/NO)], 1出力(アラーム出力 NC/NO)				
スケジュール設定	アラーム入力/自動/夏時間				
その他	使用温度	-10°C~+50°C			
	使用湿度	0%~90%			
	外形寸	238mm(H)x145mm(D)		326mm(H)x210mm(D)	
	質量	3kg		3.2kg	
	消費電力	13W		22W	
	入力電圧	AC100V ~ 240V			
	防水規格	-			
	ヒータン	IP66 ON:15°C, OFF:25°C ON:35°C, OFF:25°C			

スピードドーム カメラ

25倍 Day & Night PTZカメラ MSD-7625NF



直付



埋込

主な特長

- 電動ズームレンズおよび電動旋回台内蔵の一体型カメラ。
- 直付・埋込の2タイプ取り付けが可能。(天井埋込金具および電源は付属)
- 水平方向は360°連続回転が可能。
- 被写体の明るさに応じ、カラー/白黒映像が自動的に切り替わり常に最適な映像を再現。
- プリセットポジションは最大128箇所。
- ID番号設定は最大64台。
- 通常ブラウザで確認可能、さらに4分割ソフトはホームページから入手可能。

* 同型でインターネット対応のスピードドームカメラもあります。(例:MSD-7625NF-IP、末尾にIPが付きます。)

型名	7625NF(IP)
電気系	
信号方式	NTSC
入力電圧	DC12V
消費電力	13W
ズーム比	25倍
ズームスピード	Tele~Wide3.5秒
撮像素子	1/4インチ Exview HAD CCD
有効画素数	38万画素
走査方式	2:1インターレース
走査周波数 H/V	15.734KHz/59.94Hz
同期方式	内部同期
最低被写体照度	0.01Lux(F1.6 20IRE)白黒
水平解像度	570TV本(B/W)/480TV本(カラー)
S/N比	50dB
A/G/C	8dB,22dB,36dB(3段階)
逆光補正	ON/OFF、有効ゾーン
ホワイトバランス	自動/マニュアル
アイリス制御	自動/マニュアル
フォーカス	自動/マニュアル
映像出力	BNC×1, コンポジット 1.0Vp-p/75Ω
レンズ系	
焦点距離	3.8~95mm
アイリス	F1.6~F3.7
水平画角	2.7° ~ 63.8°
垂直画角	2.0° ~ 46.7°

型名	7625NF(IP)
制御系	
水平回転	360°回転
垂直回転	-5° ~ +95°
水平・垂直精度	±0.25°
マニュアルスピード	0.18° ~ 180° / 秒
プリセットスピード	1° ~ 255° / 秒
プリセット休止時間	1~255秒
グループセティング	4グループ
プリセットポジション	128箇所
インスタントフリップ	180°
プリセットリコールスピード	360° / 秒
アラームトリガースピード	360° / 秒
アドレスセティング	1~64
インタフェース	RS-485
ケーブル種類	UL24AWG×2Cツイストペア(推奨)
アラーム入力	6
アラーム出力	1(N.C./N.O.)
その他	
使用温度	-5°C ~ +50°C
使用湿度	0%~90%
外形寸法図(本体)	145φ×208mm
質量	2.5kg
付属品	ACアダプタ、天井埋込・直付用金具
IPシリーズの追加機能	
ネットワーク	RJ-45(10BASE-T/100BASE-TX)
圧縮方式	JPEG:MOTION JPEG
プロトコル	TCP/UDP/IP,ARP,ICMP,HTTP,FTP,Telnet,SMTP,DHCP,PPP
対応OS	Win98/NT、Linux等で動作するMicrosoft IE4.xまたはIE5.x以上、Netscape Navigator 4.xなどの標準ブラウザ。
最大画像サイズ	Single:NTSC(704×480)/Quad:NTSC(352×240)

キーボード

キーボード MKB-800 II



キーボード MKB-931D



型名	MKB-800 II	MKB-931D
RS 485 インターフェース	RS-485, 9600	RS-485, 9600
ジョイスティック	2軸(パン/チルト)	3軸(パン/チルト/ズーム)
プリセット操作	有	パン:8段階、チルト:8段階、ズーム:16段階
制御モード	PTZ、マトリックス	PTZ、マトリックス、DVR
液晶表示	-	20文字×4行
出力端子	RS-485×1	MDR-2160:RJ-45ケーブル1本で接続可能、PTZカメラ・マトリックススイッチャは中継ボックス経由で接続。
入力端子	RS-485×1	
キーボード最大接続数	8台	8台
RS-485最大延長	1,000m	1,000m
入力電圧	DC 12V	DC12V±10% / 250mA
消費電力	3W	約3W
使用温度	-5°C ~ +60°C	-5°C ~ +60°C
外形寸法(W×H×D)	316×25/83×190 mm	340×103×194 mm
質量	1.5 kg	約1.35 kg
付属品	ACアダプタ	ACアダプタ、中継ボックス

カラードームカメラ

カラードームカメラ MCD-2642XN



- 1/3 型 38 万画素の高解像度カメラ。
- 2.4 倍パリアフォーカルレンズを搭載。
- インテリア性を重視した小型軽量設計。
- 3軸構造。
- 水平解像度 480 本を実現。
- 画角調整用映像出力端子装備。

屋外・屋内カラードームカメラ(非破壊型) Day&Night MCD-2346XWN Day&Night MCD-2346XSN



- 屋外・屋内でもそのまま取り付けが可能。
- 1/3 型 38 万画素の高解像度カメラ。
- 3軸構造。
- パリアフォーカルレンズを搭載。

機種名	MCD-2642XN	MCD-2346XWN	MCD-2346XSN	
仕様	屋内	屋外・屋内(非破壊型、4.5 kg)		
防水規格	-	IP68		
同期方式	内部同期			
撮像素子	1/3 インチ Super HAD CCD			
信号形式	NTSC			
有効画素数	768(H) × 494(V)			
フリッカレス機能	1/100 秒 ON/OFF切替			
走査方式	2:1 インターレース			
水平解像度	480TV 本	480TV 本/白黒 550TV 本		
最低被写体照度	0.15Lux(F1.3)	0.1Lux(F1.2), 0Lux(IR)/白黒 0.02Lux(F1.2)		
S/N比	50dB 以上(AGC OFF)			
AGC	36dB			
ホワイトバランス	ATW			
逆光補正	自動			
ビデオ出力	BNC × 1 : CVBS 1.0Vp-p, 75 Ω / 調整用 RCA ピン × 1			
外形寸法(W × H × D)	ドーム部: Φ98mm, ベース & リング部: Φ112 × 40.5mm	ドーム部: Φ91.8mm ベース & リング部: Φ136 × 55mm		
質量	270g	1.2 kg		
使用温度	-10°C ~ +50°C			
消費電力	2.2W(DC12V)	3.0W(DC12V)		
電源	DC12V ± 10%			
レンズ	焦点距離	2.5 ~ 6.0mm(マニュアル)	2.9 ~ 10mm(マニュアル)	9 ~ 22mm(マニュアル)
	画角	マニュアル		
	アイリス	F1.3 ~ F360	F1.2	F1.5
	水平画角	108.2° ~ 47.6°	94.6° ~ 28.8°	30.6° ~ 13°
	垂直画角	80.4° ~ 35.6°	68.4° ~ 21.6°	22.6° ~ 9.8°

デイ&ナイト カラービデオカメラ

Day&Night カラービデオカメラ MDN-8196N MDN-8156N



- 水平解像度はカラー540本/白黒600本。
- プライバシーマスキング装備。
- 昼間はカラー/夜間は白黒映像で撮影。
- IR投光器を併用し、真暗間でも撮影。
- マイクロホン内蔵。
- フリッカレス機能搭載。

Day&Night カラービデオカメラ MDN-8086N MDN-8046N



- 昼間はカラー/夜間は白黒映像で撮影。
- IR投光器を併用し、真暗間でも撮影。
- マイクロホン内蔵。
- フリッカレス機能搭載。
- 電源は非極性。

機種名	MDN-8196N	MDN-8156N	MDN-8086N	MDN-8046N
信号方式	NTSC		NTSC	
映像出力	BNC × 1, CVBS 1.0Vp-p, 75 Ω			
同期方式	内部同期			
撮像素子	1/3 インチ Exview HAD CCD	1/3 インチ Super HAD CCD	1/3 インチ ExView HAD CCD	1/3 インチ Super HAD CCD
有効画素数	768(H) × 494(V)		768(H) × 494(V)	
フリッカレス機能	1/100 秒 (On / Off)			
水平解像度	カラー: 540TV 本、白黒: 600TV 本		カラー: 480TV 本、白黒: 550TV 本	
最低被写体照度	カラー	0.05Lux (F1.2)	0.1Lux (F1.2)	0.05Lux(F1.2), 0Lux with IR
	白黒	0.01Lux (F1.2)	0.02Lux (F1.2)	0.1Lux(F1.2), 0Lux with IR
S / N 比	50dB 以上 (AGC OFF)		50dB 以上 (AGC OFF)	
AGC	Off/Low(22 dB)/High(36 dB)		ON/OFF 切替	
ホワイトバランス	ATW/MWB/PUSH/Hold/INDOOR/OUTDOOR		ATW/PUSH/HOLD/3200K/4200K/4700K/6300	
逆光補正	On/Off		自動	
電子シャッター	1/60(1/50) - 1/100,000 秒 (Auto.Mnual,AEUSR)		1/60~1/100,000 秒(Auto/Off)	
レンズマウント	C / CS		C/CS	
レンズ駆動出力	DC / Video		DC/Video	
音声出力	RCA ピン × 1, ラインレベル		有(ライン出力)	
電源	DC12V(非極性)		DC12V(非極性)	
消費電力	DC12V 時: 5.0W		5.0W(DC12V)	
使用温度	-10°C ~ +50°C		-10°C ~ +50°C	
外形寸法	64 × 56 × 127mm (W × H × D)		56 × 54 × 112mm	
質量	650 g		510g	

カラービデオカメラ



カラービデオカメラ MCC-7012HN MCC-7812N

- 水平解像度はカラー480本。
- 電子シャッター搭載。
- 最低被写体照度0.1ルクス。
(MCC-7012HNのみ)
- フリッカレス機能搭載。

機種名	MCC-7012HN	MCC-7812N
電源	DC12V	
信号方式	NTSC	
同期方式	内部同期	
撮像素子	1/3インチ Exview HAD CCD	1/3インチ Super HAD CCD
有効画素数	768(H) × 494(V)	
フリッカレス機能	1/100秒 (ON / OFF)	
走査周波数	15.734 KHz / 59.94Hz	
走査方式	2:1 インターレース	
水平解像度	480 TV 本	
最低被写体照度	0.1Lux (F/1.2)	1Lux (F/1.2)
S / N 比	50dB 以上 (AGC OFF)	
A G C	26 dB (ON / OFF切り替え)	
ホワイトバランス	ATW	
消費電力	4.2W	2.8W
逆光補正	ON/OFF	
ビデオ出力	BNC × 1 : CVBS 1.0 V _{p-p} 75 Ω	
電子シャッター	1/60秒 - 1/100,000 (Auto / Off)	
レンズマウント	C / CS	
レンズ駆動出力	DC / Video	
使用温度	-10°C ~ +50°C	
ガンマー特性	g = 0.45	
外形寸法 (W×H×D)	70 × 58 × 130mm	
質量	600 g	

カラービデオカメラ (レンズ一体型)



カラービデオカメラ MCC-4046N (完了)

- レンズ一体型、高解像度カメラ。
- 2.4倍バリアフォーカルレンズを搭載。
- 水平解像度480本を実現。
- マイクロホン内蔵。
- フリッカレス機能内蔵。
- 電源は非極性。



カラービデオカメラ MCC-1312N

- ローコストレンズ一体型カメラ。
- 2.25倍バリアフォーカルレンズを搭載。
- 25万画素 1/3型 Super HAD CCD 搭載。
- マイクロホン内蔵。
- フリッカレス機能内蔵。

型名	MCC-4046N	MCC-1312N	
信号方式	NTSC		
同期方式	内部同期		
映像出力	1ch(CVBS 1.0V _{p-p} 75Ω)	1(CVBS 1.0V _{p-p} 75Ω)	
撮像素子	1/3" Super HAD CCD	1/3" Super HAD CCD	
有効画素数	771(H) × 492(V)	512(H) X492(V)	
水平解像度	480 TV 本	380 TV 本	
最低被写体照度	1.1Lux (F1.3)	0.8Lux (F1.6)	
フリッカレス機能	1/100秒 (ON/OFF)	1/100秒 (ON/OFF)	
A G C	36 dB	26 dB (ON/OFF切替)	
S / N 比	50 dB 以上 (AGC OFF)	50 dB 以上 (AGC OFF)	
ホワイトバランス	ATW	ATW	
逆光補正	自動	自動	
音声出力	1ch (15kΩ 500mV)	1 (15kΩ 500mV)	
入力電源	DC12V (非極性) / AC24V	DC 12V	
消費電力	DC12V時 3.0W / AC24V時 2.5W	2.8W	
使用温度	-10°C ~ +50°C		
外形寸法 (W × H × D)	52 × 55 × 124 mm	70 × 57 × 112mm	
質量	400g	340g	
レンズ	焦点距離	2.5 ~ 6.0mm (マニュアル)	4.0 ~ 9.0mm (マニュアル)
	アイリス	F1.3 ~ F360	F1.6 ~ F2.4
	水平画角	108.2° ~ 47.6°	32° ~ 71°
	垂直画角	80.4° ~ 35.6°	24° ~ 52°
	アイリス制御	DC	DC

IR-LED 付 屋外/屋内 昼夜兼用 カラーカメラ



MIR-0388 MIR-0746 MIR-0542

MIR-0388XWN (XSN)

- 高精細一体型カメラ。
- 38万画素 1/3型 CCD 搭載。
- バリアフォーカルレンズ搭載。
- 防水規格IP66。

MIR-0746XWN (XSN)

- 非破壊型カラードームカメラ。
- 38万画素 1/3型 CCD 搭載。
- バリアフォーカルレンズ搭載。
- 調整用映像出力端子を装備。
- 防水規格IP66。

MIR-0542N6(N3.6)

- 小型・低価格・レンズ一体型カメラ。
- 38万画素 1/3型搭載。
- 防水規格IP68

機種名	MIR-0388XWN	MIR-0388XSN	MIR-0746XWN	MIR-0746XSN	MIR-0542N3.6	MIR-0542N6	
防水規格	IP66	-	IP68	IP68	IP68	IP68	
任務様式	-	-	Day&Night 屋外 (非破壊型)	-	-	-	
同期方式	内部同期		内部同期	内部同期	内部同期	内部同期	
撮像素子	ソニー1/3 Exview HAD CCD		1/3 Super HAD CCD	1/3 Super HAD CCD	1/3型 Super HAD CCD	1/3型 Super HAD CCD	
有効画素数	768(H) × 494(V)		768(H) × 494(V)	768(H) × 494(V)	771(H) × 492(V)	771(H) × 492(V)	
フリッカレス機能	ON/OFF		1/100秒 ON/OFF切替	1/100秒 ON/OFF切替	-	-	
水平解像度	カラー480TV本/白黒550TV本		480TV本/白黒550TV本	480TV本/白黒550TV本	480TV本	480TV本	
赤外線フィルタ	自動		自動	自動	自動	自動	
最低被写体照度	カラー:0.05Lux F1.2 白黒:0.01Lux F1.2		0.1Lux(F1.2),0Lux(IR) 白黒:0.02Lux(F1.2)	0.1Lux(F1.2),0Lux(IR) 白黒:0.02Lux(F1.2)	0.5Lux	0.5Lux	
S / N 比	0Lux/IR On 50dB 以上		0Lux/IR On 50 dB	0Lux/IR On 50 dB	0Lux/IR On 50 dB以上 (AGC OFF)	0Lux/IR On 50 dB以上 (AGC OFF)	
A G C	36dB		36 dB	36 dB	36dB	36dB	
ホワイトバランス	ATW		ATW	ATW	ATW	ATW	
電源	AC100V		DC12V ± 10% (非極性)	DC12V ± 10% (非極性)	DC12V	DC12V	
消費電力	14W		3.0W	3.0W	4.3W	4.3W	
逆光補正	自動		自動	自動	自動	自動	
使用温度	-10°C ~ +50°C		-10°C ~ +50°C	-10°C ~ +50°C	-10°C ~ +50°C	-10°C ~ +50°C	
外形寸法	ハウジング	124(W) × 112(H) × 328(D) mm	ドーム部: Φ91.8mm ベース部: Φ136 × 55mm	ドーム部: Φ91.8mm ベース部: Φ136 × 55mm	Φ84 × 105 mm	Φ84 × 105 mm	
	ブラケット	211.5 mm(L)	-	-	付属	付属	
質量	2kg		1.2 kg	1.2 kg	500g	500g	
映像出力	BNC × 1		BNC × 1 (調整用映像出力 × 1)	BNC × 1 (調整用映像出力 × 1)	BNC × 1	BNC × 1	
赤外線LED	ピーク波長	850nm		850nm	850 nm	850 nm	
	ビーム拡散	30°		30°	30°	30°	
	照射距離	50m	60m	21m	21m	21m	
	焦点距離	2.9 ~ 10 mm	9 ~ 22 mm	2.9 ~ 10mm	9 ~ 22mm	3.6 mm	6 mm
レンズ	画角調整	マニュアル		マニュアル	マニュアル	-	
	アイリス	F1.2	F1.5	F1.2	F1.5	F2.0	F1.8
	水平画角	94.6° ~ 28.8°	30.6° ~ 13°	94.6° ~ 28.8°	30.6° ~ 13°	73°	44.5°
	垂直画角	68.4° ~ 21.6°	22.6° ~ 9.8°	68.4° ~ 21.6°	22.6° ~ 9.8°	54.5°	33.1°

カラー液晶モニタ

19 型 ML-1900 15 型 ML-1525
17 型 ML-1500



10.4 型 MCM-104S



注意:
取り付けには CL-15A
が必要です。

型名	ML-1525	ML-1725	ML-1925	MCM-104S
画面サイズ	15 型	17 型	19 型	10.4 型
モニタ解像度	640x480/800x600/1024x768	640x480/800x600/1024x768/1280x1024	640x480	640 x 480
表示領域mm	304.128(H)x228.096(V)	376.32(H)x301.06(V)		211.7(H) x 158.4(V)
ピッチmm		0.297 x 0.297 mm		0.33 x 0.33 mm
明るさ(中央)	225cd/m2		250cd/m2	400cd/m2
コントラスト		500:1		300:1
視野角	左 70/右 70/上 60/下 60		左 70/右 70/上 70/下 60	左 70/右 70/上 40/下 70
入力	ビデオ	コンポジット×1 (BNC×1, 1Vp-p, 75Ω)		コンポジット RCA ヒン × 1
	VGA	D-Sub 15 ピンコネクタ		-
	S 映像	4 ピン DIN コネクタ × 1		-
	音声(L/R)	RCA in x1		音声入力 RCA ヒン × 1 (L/R)
出力	ビデオ	コンポジット (BNC×1, 1Vp-p)		-
	音声(L/R)	RCA in x1		-
スピーカー	1W + 1W		2W + 2W	2W + 2W
消費電力	25W		45W	12W
質量	N.W./G.W.:4kg / 4.5kg		N.W./G.W.:5kg / 5.5kg	1.4kg
大きさ W×H×D mm	378x312(361.5)x53(191)	371x324.2(353)x54(191)	420x360.5(400.2)x54(191)	255(W) x 205(H) x 45(D)
使用温度		0 ~ +50°C		-10°C ~ 50°C
入力電圧	DC12V / 3.15A		DC12V / 5A	DC12V

マトリックススイッチャ & 4分割ユニット

マトリックススイッチャ
16ch MMX-816Ⅲ
32ch MMX-832Ⅲ



マトリックススイッチャ
64ch MMX-864Ⅲ



4分割ユニット
HS-CQ56



型名	MMX-816Ⅲ	MMX-832Ⅲ	MMX-864Ⅲ
カメラ入力	16	32	64
映像出力	8	8	16
アラーム入力数	16	32	64
アラーム出力数	1		
R S 4 8 5	標準 2 線式 RS485、9600bps、 データビット 8、ストップビット 1、パリティチェックなし		
表示モード	1. カメラ ID、タイトル (英数 8 文字) 2. 日付時間(月/日/年)(時/分/秒)		
周波数応答	10Hz~8MHz、-3dB		
S / N 比	60dB 以上		
切換時間	0~255 秒		
アラーム入力	N.O./N.C.		
アラーム出力	N.O./N.C.		
電源電圧	AC100V (50/60Hz)		
消費電力	14W		
使用温度範囲	-5°C~+60°C		
質量	5.7kg		8.0kg
寸法(WxHxD)mm	434 x 90 x 290		434 x 135 x 290

型名	HS-CQ56
映像方式	NTSC
リフレッシュレート	30 フレーム/秒
デジタルメモリ	NTSC: 720 x 480/PAL: 720 x 512
映像入力	BNC x 4、1.0Vp-p 75Ω、ビデオ入出力 x 1
映像出力	BNC x 1 (フル画面、4 分割) 1.0Vp-p 75Ω
アラーム入力/出力	4 入力/1 出力 NO/NC、DC24V/1A 最大
アラームリセット時間	1~999 秒
アラーム表示	ビデオロス表示、フザー
自動切換時間	1~999 秒
時間表示	年月日時分秒 (ON/OFF)
機能設定	オンスクリーンメニュー (英語)
ビデオ再生	2 倍スーム
電源	DC12V、1.5A
消費電力	18W
質量	1.3 kg
外形寸法	238(W) x 51.7(H) x 208.5(D)mm
使用温度	0°C~+50°C
その他	AC アダプタ別売

IR-LED 付屋外ハウジング

IR-LED 付 屋外ハウジング

MOH-5880 MOH-58200 MOH-9880



■MOH-9880 の LED は赤く発光しません。
■ブラケットは付属。

型名	MOH-5880	MOH-58200	MOH-9880
最大投射距離	80~100m	200m	80m
窓枠	Φ110 耐熱ガラス		
水平投射角度	30°	6° +30°	
光源	LED x 17	LED x 7	
フ	ON: 35°、OFF: 25°		
ヒ	ON: 15°、OFF: 25°		
仕様	屋外		
防水規格	IP66		
取付部	底面		
材質	アルミニウム		
外形寸法 (D x L)	ハウジング Φ134 x 318mm / ブラケット 211.5mm (L)		
内部寸法(W x H x L) W=73 mm時*	73 x 70 x 175	-	-
内部寸法(W x H x L) W=60 mm時*	60 x 70 x 200	-	-
質量	3.5 kg		
消費電力	22W	32W	
動作温度	-20°C~+60°C		
電源	AC90~260V		
適合カメラブラケット	付属		

PTZ 用カメラハウジング & ブラケット

屋外ハウジング MDH-520H

■天井取付



屋外ハウジング MDH-520L

■壁面取付



屋外ハウジング MDH-520G

■ゲースネック



直付カメラブラケット MMB-303B



注意: 上記写真のカメラ部は含みません。

屋外ハウジング MDH-510H

■天井取付



屋外ハウジング MDH-510L

■壁面取付



屋外ハウジング MDH-510G

■ゲースネック



コーナ・ポールマウントアダプタ MMB-510CPM



延長ポール(510H 用) MMB-Z6



カメラハウジング & ブラケット

屋外カメラハウジング

MOH-5040 (ヒータ無・プロア無)
MOH-5030H (ヒータ有・プロア無)
MOH-5030B (ヒータ無・プロア有)
MOH-5030HB (ヒータ有・プロア有)



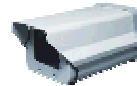
屋内カメラハウジング

MIH-5040s (ヒータ無・プロア無)
■防塵仕様のカメラハウジング。



屋内カメラハウジング

MIH-5040s-s (ヒータ無・プロア無)
■防塵仕様のカメラハウジング。
■MIH-5040s の奥行き 280mm タイプ。



ドーム用ブラケット

MMB-WM
■壁取り付け用。
(カメラは含みません。)



屋外カメラハウジング

MOH-5067 (ヒータ有・プロア有)
■屋外より厳しい環境に耐えるため
ヒータ・プロア等を装備。
■IP66



ハウジング用壁付ブラケット

MMB-5004 (MOH-5 シリーズ用)



コーナ・マウント

アダプタ
MMB-CPM



カメラブラケット

MMB-5005M
■長さ: 154 mm



カメラブラケット

MMB-5005L
■長さ: 221 mm



天井吊下ブラケット

MMB-715W
MMB-715S
■長さ: 370 mm



ハウジング用壁付ブラケット

MMB-5004L (PRH-5840 用)



その他

映像分配器 MVD-6002

■映像信号を4分配。



データ分配器 PIH-804

■データ信号を4分配。



ダミーカメラ MCG-7812DM



ダミードームカメラ MCD-782DM



バリフォーカルレンズ

2.8 倍 PLH-ED3X0310D
7 倍 PLH-ED7X7513D
(写真は PLH-ED3X0310D)



映像・音声・電源重量ユニット

VDS-2100/2200
■5C-2V で最大 500m 伝送可能
(電源付属)



プロトコルコンバータ PIH-7000SP

■他社のプロトコルで弊社
PTZ カメラが操作可能。



キーボードコンバータ PIH-800EK

■MKB-800 II を複数台
使用可能。



4ch カメラ電源 MPS-412



1ch カメラ電源 MPS-112



IR 投光器 PRH-5218

最大投射距離 18m
水平投射角度 30°
防水規格 IP67



IR 投光器 PRH-5840

最大投射距離 40m
最大投射角度 20°
防水規格 IP65



(対応ブラケットは
MMB-5004L)

映像・音声・制御・電源 重量ユニット

VDS-2700-R/L
■最大 600m 伝送可能



【ツイストペア通信システム】

■映像1ch



VB-1001M VI1003M VI1000F/V I1000M Vi6100VT Vi6100VR

■映像・データ送受信機



VI1110M/VI1110F

■長距離 映像・データ送受信機・受信機



Vi6100DT Vi6100DR

型名	VB1001M	VI1003M	VI1000M VI1000F	Vi6100VT(送) Vi6100VR(受)	VI1004	VI6004HR	VI1008 VI1016 VI1032	VI6008HR VI6016HR VI6032HR
伝送信号	NTSC 送受信			NTSC 送受信	NTSC 送受信	NTSC 受信	NTSC 送受信	NTSC 受信
最長伝送距離	300m *			1800m	300m *	1800m	300m *	1800m
周波数帯域	DC~10MHz		20Hz~10MHz	20Hz~6MHz	DC~10MHz	20Hz~6MHz	DC~10MHz	20Hz~6MHz
クロストーク/ノイズ除去比	50 dB			70 dB	50 dB	70 dB	50 dB	70 dB
サージ防止機能	-			6000V 1.2μ秒×50μ秒				
電位差補正機能	-			○	-	○	-	○
コネクタ	映像: BNCオス UTP: ネジ式端子		映像: BNC オス(M) BNC F 兼(F) UTP: ネジ式端子	映像: BNC ｽｽ UTP: レﾊﾞｰ式 電源: レﾊﾞｰ式	映像: BNC ｽｽx4 UTP: 着脱式端子台 RJ-45	映像: BNC ｽｽ UTP: 着脱式端子台 RJ-45 電源: 着脱式端子台	映像: BNC ｽｽ UTP: 着脱式端子台	映像: BNC ｽｽ UTP: 着脱式端子台
電源	不要			DC/AC12~24V 40 mA	不要	DC/AC12~24V 800 mA	不要	AC90~240V 400 mA
使用温度	-10°C~+70°C							
使用湿度	0%~95%結露なきこと							
大きさ(W×H×D)mm	48X13.2X13.7	32X23.5X13.7	57X17X17	41X74X25	124X23X56		430X43.5X203	
質量	18g	20g	25g	40g	100g		1.5 kg	1.6 kg
使用通信ケーブル	非シールド・ツイストペア・ケーブル(AWG24 以上)カテゴリ2~5							
適合機種	VB1001M	VI1003M VI1000M/F VI1004 VI1008 VI1016 VI1032 Vi6100VR VI6001HR VI6008HR VI6016HR VI6032HR	VI1003M VI1000M/F VI1004 VI1008 VI1016 VI1032 Vi6100VR VI6001HR VI6008HR VI6016HR VI6032HR	Vi6100VR VI6001HR VI6016HR VI6032HR	VI1003M VI1000M/F VI1004 VI1008 VI1016 VI1032	Vi6100VT 以下を接続の場合 伝送距離は 900m VI1003M VI1000M/F VI1004 VI1008 VI1016 VI1032	VI1003M VI1000M/F VI1004 VI1008 VI1016 VI1032	Vi6100VT 以下を接続の場合 伝送距離は 900m VI1003M VI1000M/F VI1004 VI1008 VI1016 VI1032

* 受信側にDVR、マルチプレクサ、4分割ユニットなどのデジタル機器をお使いの場合は 200m以内でご使用ください。カラーが正しく表示されないことがあります。

■多チャンネルハブ



VI1004



VI6004HR



VI1008 (8ch)
VI1016 (16ch)
VI1032 (32ch)



VI6008 (8ch)
VI6016 (16ch)
VI6032 (32ch)

【ネットワーク・ビデオ・レコーダ(NVR)ソフト】



- ★最大 36 台までの IP-PTZ カメラ/DVR の映像表示と録画が可能です。
- ★録画映像は AVI フォーマットで出力します。
- ★写真・地図などにシンボルを表示、さらにモニタリングも可能です。
- ★マウスのドラッグ & ドロップで画像表示位置の変更が可能です。

MERIT

有限会社メリット

〒112-0004 東京都文京区後楽 2-1-11 飯田橋デルタビル8階

電話 03-3868-8051 FAX 03-3868-8055

E-mail info@meritcctv.com /http://www.meritcctv.com

2009.6.22